



CONCURSOS PÚBLICOS

NOÇÕES DE INFORMÁTICA

ALISSON CLEITON

MÓDULO III

1. Windows é responsável, entre outras funções, pelo gerenciamento:

- A) do acesso às páginas da Internet;
- B) das senhas de login em sites e portais;
- C) da extração e recuperação de backups;
- D) do sistema de arquivos;
- E) das senhas de aplicativos.

2. Observe a figura a seguir que ilustra três quadros numerados contendo elementos encontrados em um sistema de arquivos.



A opção que associa corretamente o quadro numerado e seu item sublinhado é:

- A) 1- Nome do Arquivo; 2- Separador; 3- Complemento do arquivo;
- B) 1- Nome do Arquivo; 2- Complemento do arquivo; 3- Separador;
- C) 1- Diretório; 2- Nome do Arquivo; 3- Extensão do arquivo;
- D) 1- Diretório; 2- Separador; 3- Complemento do arquivo;
- E) 1- Separador; 2- Nome do Arquivo; 3- Extensão do Arquivo.

3. No contexto das medidas usualmente utilizadas para caracterizar o tamanho de um arquivo digital, um GB equivale a aproximadamente:

- A) 0,001 MB;
- B) 10 MB
- C) 100.000 MB;
- D) 1.000.000 KB;
- E) 1.000.000.000 KB.

4. No sistema operacional Windows 7, o atributo “Data de modificação” de um arquivo indica a data e a hora da última vez em que o arquivo foi

- A) criado ou alterado.
- B) lido.
- C) copiado para outra pasta ou diretório.
- D) renomeado.

E) impresso.

5. Um usuário do sistema operacional Windows 7 BR está acessando o gerenciador de pastas e arquivos e selecionou o arquivo CONTRATO.DOCX na pasta CODEBA no disco D:\.

Em relação ao arquivo selecionado, pressionar a tecla de função F2 corresponde ao seguinte procedimento:

- A) Recortar.
- B) Deletar.
- C) Copiar.
- D) Mover.
- E) Renomear.

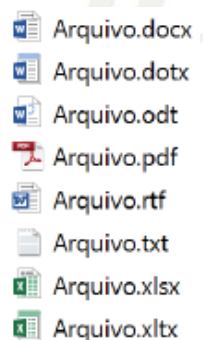
6. As extensões de arquivo

AVI WMV MOV RMVB MPEG

têm em comum o fato de designarem arquivos que contêm predominantemente:

- A) músicas;
- B) vídeos;
- C) fotos e imagens;
- D) páginas da Web;
- E) antivírus de computador.

7. Observe os tipos dos arquivos ilustrados na figura a seguir.

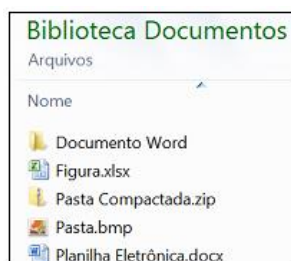


A quantidade de tipos de arquivos ilustrados na figura apresentada corresponde a:

- A) quatro documentos texto, dois modelos, uma planilha e um documento portátil;
- B) cinco documentos texto, duas planilhas e um documento portátil;
- C) seis documentos texto, uma planilha e um modelo;
- D) três documentos texto, uma planilha, três modelos e um documento portátil;

E) seis documentos texto e duas planilhas.

8. Observe a figura a seguir, que ilustra diversos itens de uma Biblioteca de Documentos do Windows 7.



O arquivo que possui o nome correspondente ao seu tipo é:

- A) Documento Word
- B) Figura.xlsx
- C) Pasta Compactada.zip
- D) Pasta.bmp
- E) Planilha Eletrônica.docx

3

9. Maria está tentando localizar um arquivo no seu computador por meio do Windows Explorer. Como ela não está bem certa sobre o nome do arquivo, a busca é feita como mostrado a seguir. *maria?.doc*

Um nome de arquivo que poderia estar no resultado dessa busca é:

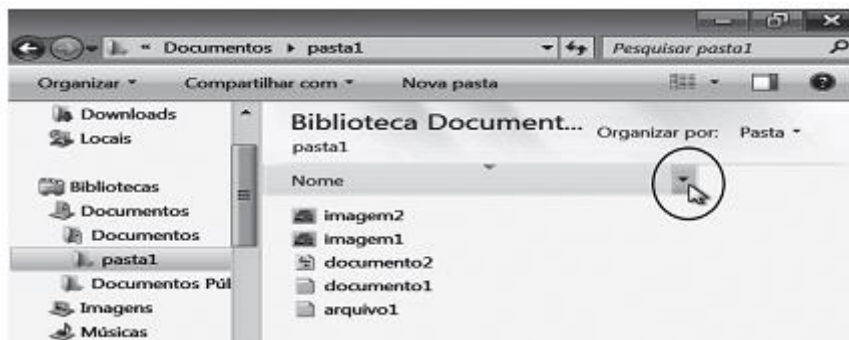
- A) docmaria23.docx;
- B) docmaria.txt;
- C) docmaria1.docx;
- D) doc3maria.docm;
- E) maria1.xls.

10. O HD (Hard Disk) é um periférico de armazenamento de dados, onde o usuário pode guardar seus arquivos. É possível criar divisões e classificá-las para uma maior organização dos dados. Estas divisões são conhecidas como sendo:

- a) arquivos.
- b) extensões.
- c) skandisk.
- d) diretórios.

e) trilhas.

11. O Windows Explorer permite gerenciar pastas e arquivos em um computador. Um dos recursos que auxiliam nessa gerência está destacado pelo círculo na figura abaixo.







Ao clicar na seta, destacada pelo círculo, o usuário poderá

- exibir os arquivos em ordem crescente de nome.
- filtrar, por nome, os arquivos que serão exibidos.
- ocultar a coluna que exibe os nomes dos arquivos.
- exibir os arquivos em ordem decrescente de nome.
- ocultar arquivos de um determinado tipo.

4

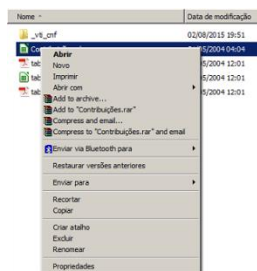
12. Observe o trecho de uma tela exibida pelo Windows Explorer no Windows 7.

Nome ^	Data de modificação	Tipo	Tamanho
 Documentos	14/10/2015 03:26	Biblioteca	4 KB
 Imagens	14/10/2015 03:26	Biblioteca	4 KB
 Músicas	14/10/2015 03:26	Biblioteca	4 KB
 Vídeos	14/10/2015 03:26	Biblioteca	4 KB

O modo de exibição escolhido pelo usuário, nesse caso, foi

- “Conteúdo”.
- “Detalhes”
- “Lado a lado”.
- “Lista”
- “Resumos”.

13. Analise, na imagem a seguir, o menu apresentado no Windows 7 após o clique do botão direito do mouse sobre o nome de um arquivo

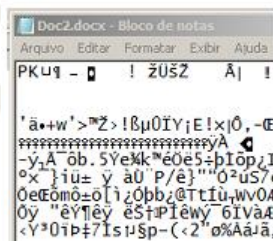


A opção “Abrir com”, nesse contexto, permite

- A) usar o comando como um atalho para a compactação de um arquivo.
- B) abrir o arquivo com um aplicativo diferente daquele que é o padrão no Windows.
- C) enviar um arquivo para o pen-drive, criando ali uma nova cópia.
- D) utilizar uma versão mais antiga do Windows para abrir o arquivo.
- E) especificar modos de segurança especiais na manipulação do arquivo depois de aberto.

5

14. João abriu uma pasta no Windows 7 e clicou com o botão direito do mouse sobre o arquivo “Doc2.docx”, um arquivo do MS Word 2010 que havia preparado minutos antes. Tendo escolhido uma das opções do menu pop-up, aberto pelo Windows, João deparou-se com uma tela cujo canto superior esquerdo é mostrado abaixo.



O item acionado por João para chegar a essa tela foi:

- A) Abrir
- B) Editar
- C) Abrir com ▶
- D) Compartilhar com ▶
- E) Enviar para ▶

15. Paulo esta organizando seus arquivos e realizou as seguintes ações:

I – Clicou com o botão principal sobre o arquivo Provas.docx, localizado na pasta Concursos, e arrastou para a pasta DPE, localizada na mesma unidade de disco que a pasta Concursos.

II – Clicou com o botão principal sobre o arquivo Praia.jpeg, localizado na pasta Férias2014, e o arrastou, mantendo a tecla CTRL pressionada, para a pasta Férias2015, localizada na mesma unidade de disco da pasta Férias2014.

Com base nos procedimentos assinale a alternativa correta.

- A) I-Copiado / II-Movido.
- B) I-Movido / II-Movido.
- C) I-Copiado / II-Copiado.
- D) I-Movido / II-Copiado.
- E) I-Movido / II-Atalho.

16. No Windows Explorer, existem cinco arquivos gravados na pasta C:\TJ_CONTRATOS. Para mover os arquivos gravados para a pasta C:\TJ_BACKUP, deve-se executar os procedimentos a seguir.

- Selecionar os arquivos em C:\TJ_CONTRATOS e executar o atalho de teclado AT1.
- Selecionar a pasta C:\TJ_BACKUP e executar o atalho de teclado AT2.

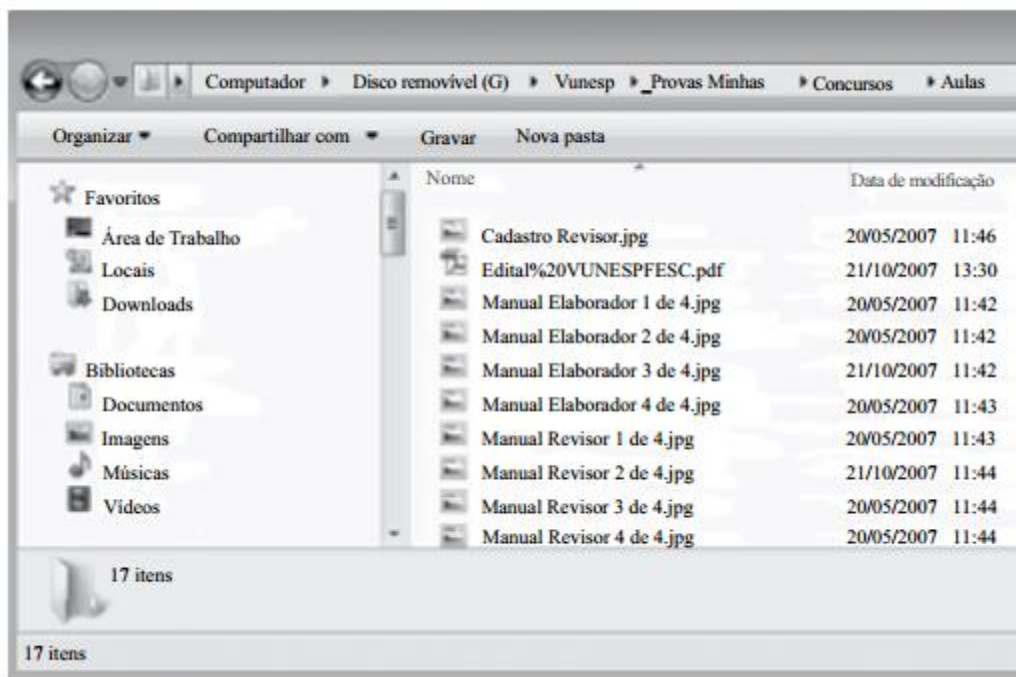
Os atalhos de teclado AT1 e AT2 são, respectivamente,

- A) Ctrl + M e Ctrl + C.
- B) Ctrl + X e Ctrl + C.
- C) Ctrl + E e Ctrl + V.
- D) Ctrl + X e Ctrl + V.
- E) Ctrl + M e Ctrl + V.

17. A tecla de atalho utilizada para selecionar todo o conteúdo de uma pasta no Explorador de Arquivos do Microsoft Windows, versão português, é:

- A) Ctrl+A
- B) Ctrl+C
- C) Ctrl+R
- D) Ctrl+X
- E) Ctrl+T

18. Observe os objetos presentes no Windows Explorer do MS-Windows 7, na sua instalação padrão, apresentados na figura:



Os arquivos do painel à direita encontram-se

- na Área de Trabalho.
- em Downloads.
- em Bibliotecas.
- em Documentos.
- no Disco removível.

19. O sistema operacional Windows XP utiliza um sistema de armazenamento por meio de interfaces gráficas de usuário baseado em

- arquivos e pastas, contendo nestas últimas apenas tipos específicos de arquivos.
- arquivos e pastas, contendo nestas últimas diferentes tipos de arquivos e outras pastas adicionais.
- arquivos e pastas, contendo necessariamente nestas últimas outras pastas adicionais com diferentes tipos de arquivos.
- arquivos, contendo diferentes tipos de pastas, tipos específicos de arquivos e outras pastas adicionais.
- arquivos, contendo diferentes tipos de pastas e outros tipos específicos de arquivos com pastas adicionais.

20. A maioria dos dispositivos de armazenamento pode armazenar um grande número de arquivos. Imagine como seria difícil localizar um arquivo entre milhares de arquivos em

um disco rígido. O _____ é um _____ que permite que os arquivos sejam manipulados em um(a) _____. Um diretório é uma área identificada do armazenamento que pode conter _____ e outros _____. Também é possível referenciar-se aos diretórios como _____.

Assinale a alternativa que completa, corretamente, na sequência as lacunas.

- a) windows – sistema operacional – mídia – imagens – dados – pastas
- b) windows explorer – gerenciador de arquivos – estrutura de diretórios hierárquica – arquivos – diretórios – pastas
- c) diretório – local – máquina – diretórios – dados – arquivos
- d) windows explorer – diretório – mídia – dados – arquivos – pastas
- e) sistema operacional – gerenciador de arquivos – estrutura – pastas – dados – arquivos

21. No Windows Explorer, ao acessar uma pasta, e ao clicar com o botão direito do mouse, em um espaço em branco do Painel de Conteúdo, um menu, contendo a opção Agrupar por, é exibido. Por meio dessa opção, o Windows Explorer permite.

- a) renomear os arquivos existentes em uma pasta.
- b) compactar os arquivos existentes em uma pasta.
- c) alterar a maneira como o conteúdo de uma pasta é visualizado.
- d) unir arquivos de várias pastas, gerando um único arquivo compactado.
- e) organizar arquivos de um mesmo tipo, agrupando-os em subpastas distintas.

GABARITO						
1 – D	2 – C	3 – D	4 – A	5 – E	6 – B	7 – A
8 – C	9 – C	10 – D	11 – B	12 – B	13 – B	14 – C
15 – D	16 – D	17 – A	18 – E	19 – B	20 – B	21 – C